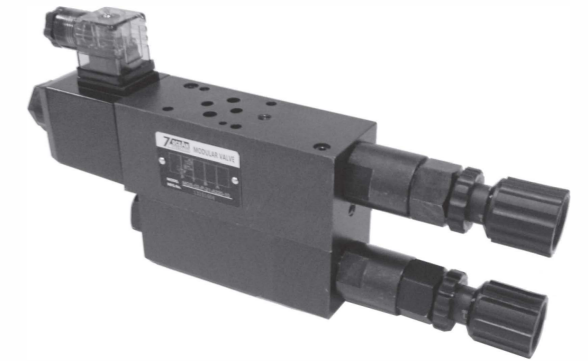


特性:

- 這種疊加閥是以低於主回路的壓力使用部分回路，把減壓後的壓力轉換成雙壓（高壓、低壓），進行控制的壹種閥。
- 即使1次側主回路的壓力發生變動，也可以使減壓的2次側減壓壓力保持不變。
- 最高使用壓力為7, 25MPa。
- 適用於ISO、CETOP、NFPA及DIN國際標準安裝面。



規格參數表:

閥規格	公稱通徑	最高使用壓力MPa	最大流量L/m in	壓力調整範圍MPa		重量Kg	安裝面尺寸
				低壓力側	高壓力側		
MGS-02-P-00-**	6通徑	7	40	0.2~3.5	0.2 ~ 3.5	4.8	ISO 4401-03-02-0-94
MGS-02-P-10-**					0.8 ~ 7		
MGS-02-P-21-**		25		0.8 ~ 7	3.5 ~ 14		

型號說明:

MGS - 02 - P - 2 1 - DC24 - 10

1 2 3 4 5 6 7

1 疊加式兩段減壓閥

2 閥規格

- 02: 6通徑

3 壓力控制口

- P: 控制P口压力

4 高壓側壓力調整範圍*

- 0: 0.2-3.5 MPa ● 1: 0.8-7 MPa ● 2: 3.5-14 MPa

5 低壓側壓力調整範圍*

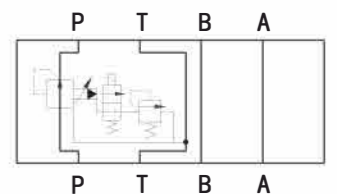
- 0: 0.2-3.5 MPa ● 1: 0.8-7 MPa

6 電源電壓

- A110: AC110V 50/60Hz ● Dc12: DC12V
- A220: AC220V 50/60Hz ● DC24: DC24V

7 設計序號

液壓圖記號



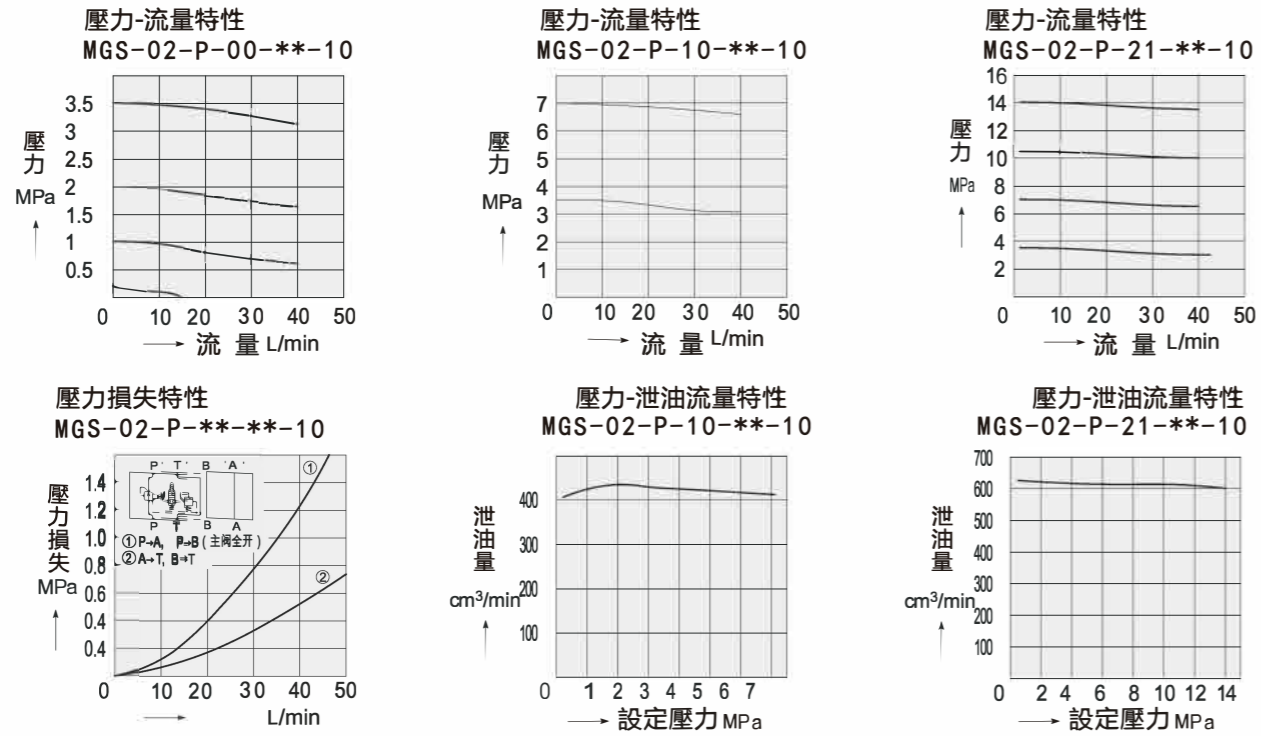
使用注意事項:

1. 低壓時，由於流量限制，因此，請參照壓力-流量特性。
2. 油箱口背壓變動時，設定壓力變動，請注意。
3. 高壓和低壓的設定差愈變小，壓力將不穩定，請在以下所示的壓力差以上使用。
 0型中時... 0.3MPa 以上
 1型或2型中時... 0.5MPa 以上
4. 不能安裝遙控配管。
5. 不含底板及安裝螺栓，需要時另行選定。
6. 電磁接通時為低壓。
7. 連續通電時，線圈表面溫度升高，閥的安裝位置請設在手不直接接觸的地方。
8. 連接器內的電氣配線與DG系列濕式電磁閥相同。

* 註：壓力調整範圍沒有 11、20 型的組合

特性曲線：

液壓油粘度 32mm²/s



外形尺寸：

MGS-02-P-**-**-10

