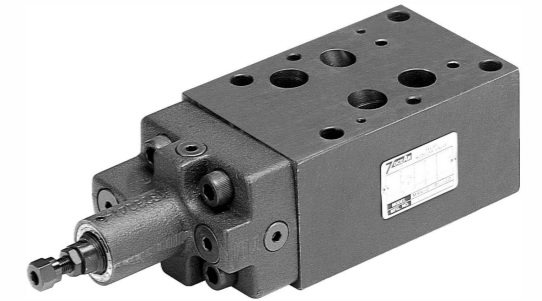


特性：

- 先導型壓力調節設計。
- 不須管道連接，減少漏油機會及配管成本。
- 洩漏小、低振動、低噪音、易保養。
- 閥體緊湊結合，減少系統要求空間。
- 具有三種壓力調整範圍。
- 適用於 ISO, CETOP, NFPA 及 DIN 國際標準之安裝面。



型號：MRV-04-P-1-20

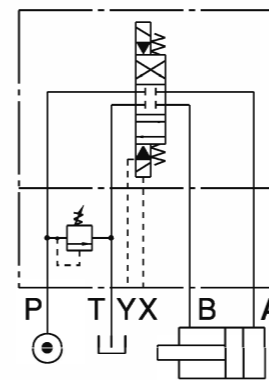
技術性能參數：

最大流量	300 l/min {79.3 GPM}
最高使用壓力	320 bar {4570 PSI}
單向閥開啓壓力	1: 7~70 bar
	2: 7~140 bar
	3: 7~210 bar
工作環境溫度	-20°C~+50°C

介質溫度範圍	-20°C~+70°C
介質粘度範圍	15~400 mm²/s
工作介質	ISO VG 32,46,68
介質過濾精度要求	絕對精度 25µm 或更高精度
安裝表面	ISO 4401-AD-07-4-A
重量	7.0 kg

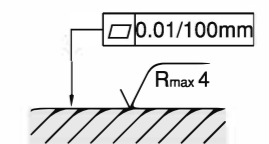
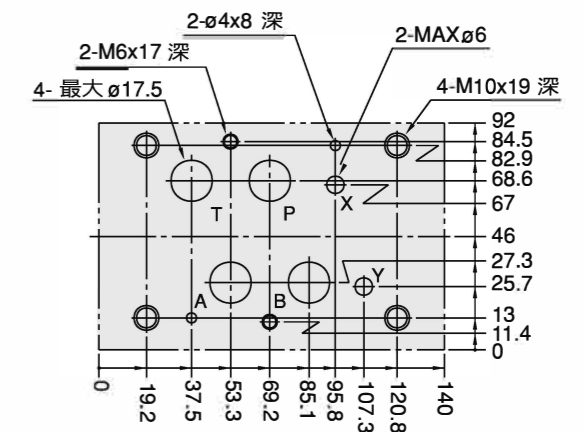
液壓使用示例：

MRV-04-P- * -20



安裝面尺寸：

安裝面符合：ISO 4401-AD-07-4-A



油路板表面必須之加工精度。

型號說明：

M RV - 04 - P - 1 - 20 - * *

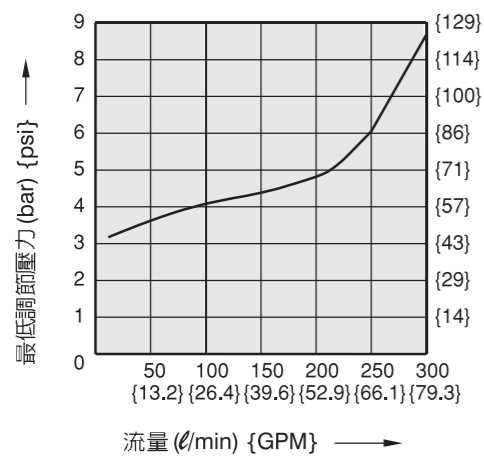
1 2 3 4 5 6 7

1	疊加式設計
2	壓力溢流閥
3	公稱通徑：16 通徑
• 安裝表面：符合 ISO 4401/CETOP-7(NFPA-D07/DIN 24340(NG16))	
4	結構
• P：P油路疊加式溢流閥，控制 P油路，溢流到 T油路。	
5	壓力調整範圍
• 1：7~70 bar. • 2：7~140 bar. • 3：7~210 bar.	
6	設計序號
• 10：附壓力調節旋鈕 • 20：不附壓力調節旋鈕（內六角螺釘型）	
7	輔助特性

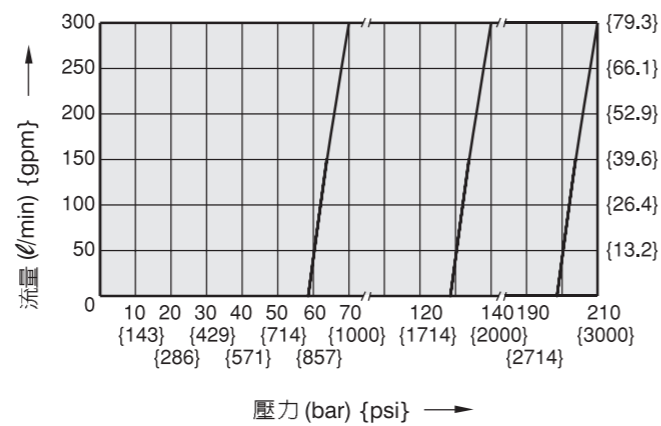
特性曲線：

介質粘度:32 mm²/s

最低調節壓力對流量曲線
MRV-04-P-1-20



壓力對流量曲線
MRV-04-P-* -20

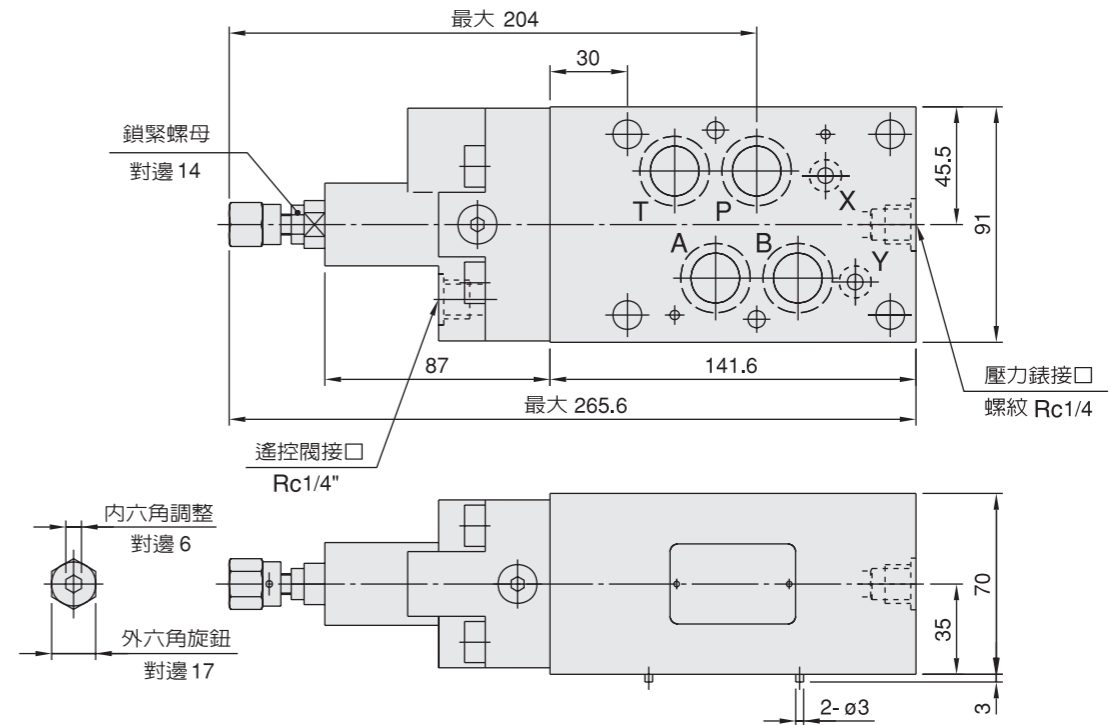


外形尺寸：

尺寸：mm

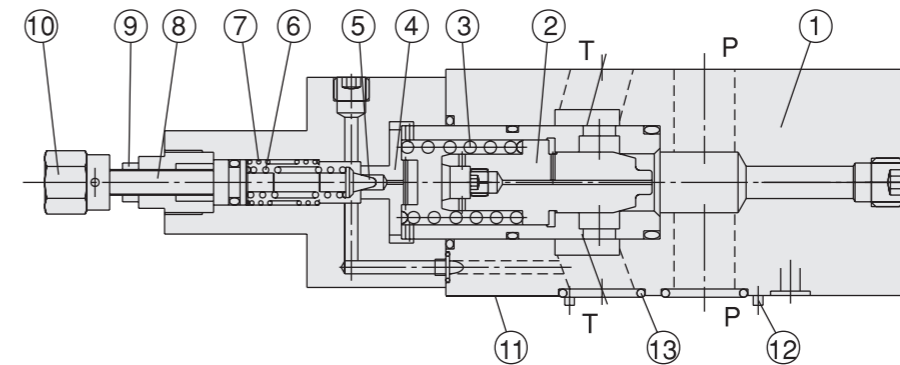
MRV-04-P-* -20

第3角法投影



結構說明：

MRV-04-P-* -20



- | | |
|---------|--|
| 1. 閥體 | 8. 調節螺桿 |
| 2. 閥蕊 | 9. 固定螺帽 |
| 3. 閥蕊彈簧 | 10. 壓力調節旋鈕 |
| 4. 錐閥座 | 11. 安裝面符合 DIN24340 之 NG16 規格 (ISO4401-AD-07-4-A) |
| 5. 錐閥 | 12. 定位銷 |
| 6. 調壓彈簧 | 13. O型圈：A, B, P, T孔：AS568-118 (Hs 90);
X, Y 孔：AS568-013 (Hs 90) |
| 7. 節流塞頭 | |